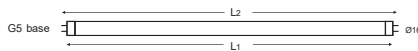


Manual - Handleiding Bedienungsanleitung - Manuel d'instruction

Beam angle / Stralingshoek / Abstrahlwinkel / Angle de diffusion	270°
Operating temperature / Omgevingstemperatuur / Betriebstemperatur / Température ambiante	-20°C ~ 50°C
IP Rating / IP Waarde / Schutzart / Protection IP	IP20

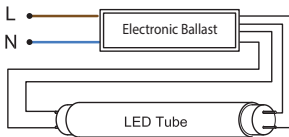
	L1	L2
LED T5 8W	549	563
LED T5 12W	849	863
LED T5 16W	1149	1163
LED T5 20W	1449	1463



Installation

HE Electronic Ballast Circuit - HE eVSA - HE Elektronisches Vorschaltgerät - HE Ballast électronique

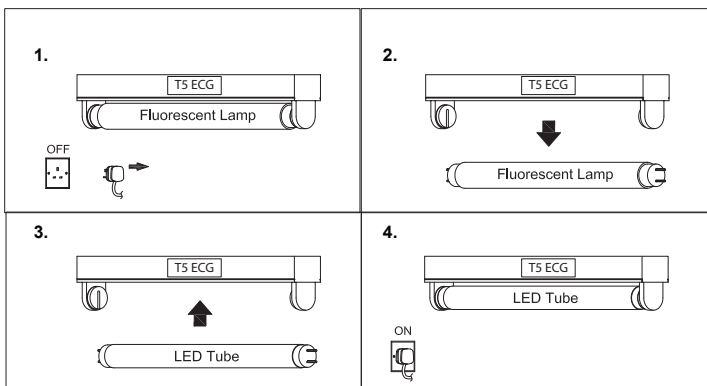
Compatible with most HE (FH) electronic ballast circuits



Warning

Only use in combination with HE (FH) ballast, not HO (FQ) or Multi-Lamp
Alleen gebruiken in combinatie met HE (FH) ballast, geen HO (FQ) of Multi-Lamp
Nur mit HE (FH) vorschaltgerät verwenden, kein HO (FQ) oder Multi-Lamp
Fonctionne seulement en combinaison avec un ballast HE (FH), pas HO (FQ) ou Multi-Lamp

Do not connect directly to mains voltage (AC)
Niet direct op netspanning aansluiten
Nicht direkt an die Netzspannung anschließen
Ne pas connecter directement à la tension du secteur



Installation

- 1) Switch off power
- 2) Remove fluorescent lamp
- 3) Insert LED tube
- 4) Turn power back on



EN - Installation information:

Power must be switched off before installation, carefully place the lamp in the corresponding connection base.

1. Before installation please read the specifications to make sure that this product is suitable for the operating environment.
2. Please check if the power supply is suitable before use.
3. Make sure that the power supply is switched off before installing to prevent an electric shock.
4. Operation against rules may damage your property even harm to your personal safety.
5. LED retrofit installation should be done by a qualified professionals and all safety instruction must be followed to avoid a risk of injury or property damage.
6. Do not disconnect existing wires from a lamp holder.
7. Not for use with dimmers.
8. Suitable for HE (FH) high frequency operation only, see our HE compatibility list.
9. Wet applications requires an IP rated fixture.

NL - Installatie informatie:

Voor installatie de spanning uitschakelen, plaats de lamp in de daarvoor geschikte lampvoet.

1. Lees voor installatie de specificaties om te controleren of het product geschikt is voor gebruik in de huidige situatie.
2. Controleer of het product geschikt is voor de gebruikte spanning.
3. Controleer of de spanning is uitgeschakeld om een elektrische schok te voorkomen.
4. Het foutief monteren kan materiële en lichamelijke schade veroorzaken.
5. Pas op, hoog volt. Montage dient door een erkende installateur te geschieden.
6. De bestaande bedrading niet loskoppelen van de lamphouder.
7. Niet geschikt voor gebruik met dimmers.
8. Alleen geschikt voor werking op HE (FH) hoge frequenties, zie onze HE ballast compatibiliteitslijst.
9. Vochtige toepassingen vereisen een IP rated armatuur.

DE - Einbauinformationen:

Die Anwendung ist vor Einbau spannungsfrei zu schalten, die LED muss in die entsprechende Fassung eingeschraubt werden. Bitte versichern Sie sich vor Inbetriebnahme, dass die Installation vollkommen abgeschlossen ist.

1. Bitte lesen Sie das Beilageinformationsblatt vor der Installation aufmerksam durch, um sicherzustellen, dass das Produkt der Anwendung entspricht.
2. Bitte überprüfen Sie die Anwendbarkeit des Netztesiles vor Inbetriebnahme.
3. Um einen elektrischen Schlag zu vermeiden, stellen Sie bitte sicher, dass vor Anschluss des Netztesiles der Geräteschalter auf OFF steht.
4. Verstöße gegen die Sicherheitsrichtlinien können das Gerät beschädigen und Ihre persönliche Sicherheit gefährden.
5. Aufgrund von Hochspannung sind Wartung und Reparatur nur durch Fachkräfte durchzuführen.
6. Trennen Sie nicht die bestehenden Drähte von Lampenfassung.
7. Nicht geeignet für die Verwendung mit Dimmern.
8. Nur geeignet für HE (FH) Hochfrequenzbetrieb, bitte beachten Sie unsere HE Ballastkompatibilitätsliste.
9. Außenanwendungen benötigt eine IP bewertete Leuchte.

FR - Précautions d'installation:

Couper l'alimentation générale avant d'installer la lampe. Vérifier que la douille correspond bien au culot de la lampe. Terminer complètement l'installation avant de mettre sous tension.

1. Lire les caractéristiques techniques du produit avant de commencer l'installation, afin de vous assurer que le produit correspond à l'environnement dans lequel il sera utilisé.
2. Vérifier que la tension est compatible avec celle du produit, avant la mise en service.
3. Assurez-vous que l'alimentation générale est coupée avant de visser la lampe, pour éviter tout choc électrique.
4. Le non-respect de ces recommandations peut provoquer des dégâts matériels ou des blessures.
5. Tension élevée. Ce produit doit être installé par un électricien professionnel qualifié.
6. Ne pas déconnecter les fils existants du douille de la lampe.
7. Ne pas utiliser avec des gradateurs.
8. Uniquement adapté pour un fonctionnement à haute fréquence HE (FH), voir notre liste de compatibilité ballast HE.
9. Les applications humides nécessite un luminaire classé IP.



Bailey lights
for professionals

Bailey Electric & Electronics bv
Everdenberg21
4902 TT Oosterhout

Netherlands
+31 (0)162 52 2446
MADE IN CHINA

HE (FH) Ballast Compatibility List

Brand	Type	Voltage	Region	# lamps
Philips	HF-P 1 14-35 TL5 HE III IDC	220-240Vac	EU	1
Osram	QTP5 1x14-35	220-240Vac	EU	1
Osram	QT-FIT5 1x14-35	220-240Vac	EU	1
Osram	QT-FH 1x14-35/230-240	230-240Vac	EU	1
Osram	QT-FH 2x14-35/230-240	230-240Vac	EU	2



Warning

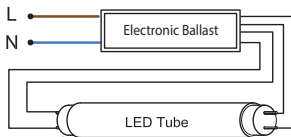
Only use in combination with HE (FH) ballast, not HO (FQ) or Multi-Lamp
 Alleen gebruiken in combinatie met HE (FH) ballast, geen HO (FQ) of Multi-Lamp
 Nur mit HE (FH) vorschaltgerät verwenden, kein HO (FQ) oder Multi-Lamp
 Fonctionne seulement en combinaison avec un ballast HE (FH), pas HO (FQ) ou multi-Lamp



Do not connect directly to mains voltage (AC)
 Niet direct op netspanning aansluiten
 Nicht direkt an die Netzspannung anschließen
 Ne pas connecter directement à la tension du secteur

HE Electronic Ballast Circuit - HE eVSA - HE Elektronisches Vorschaltgerät - HE Ballast électronique

Compatible with most HE (FH) electronic ballast circuits



	L1	L2
LED T5 8W	549	563
LED T5 12W	849	863
LED T5 16W	1149	1163
LED T5 20W	1449	1463

